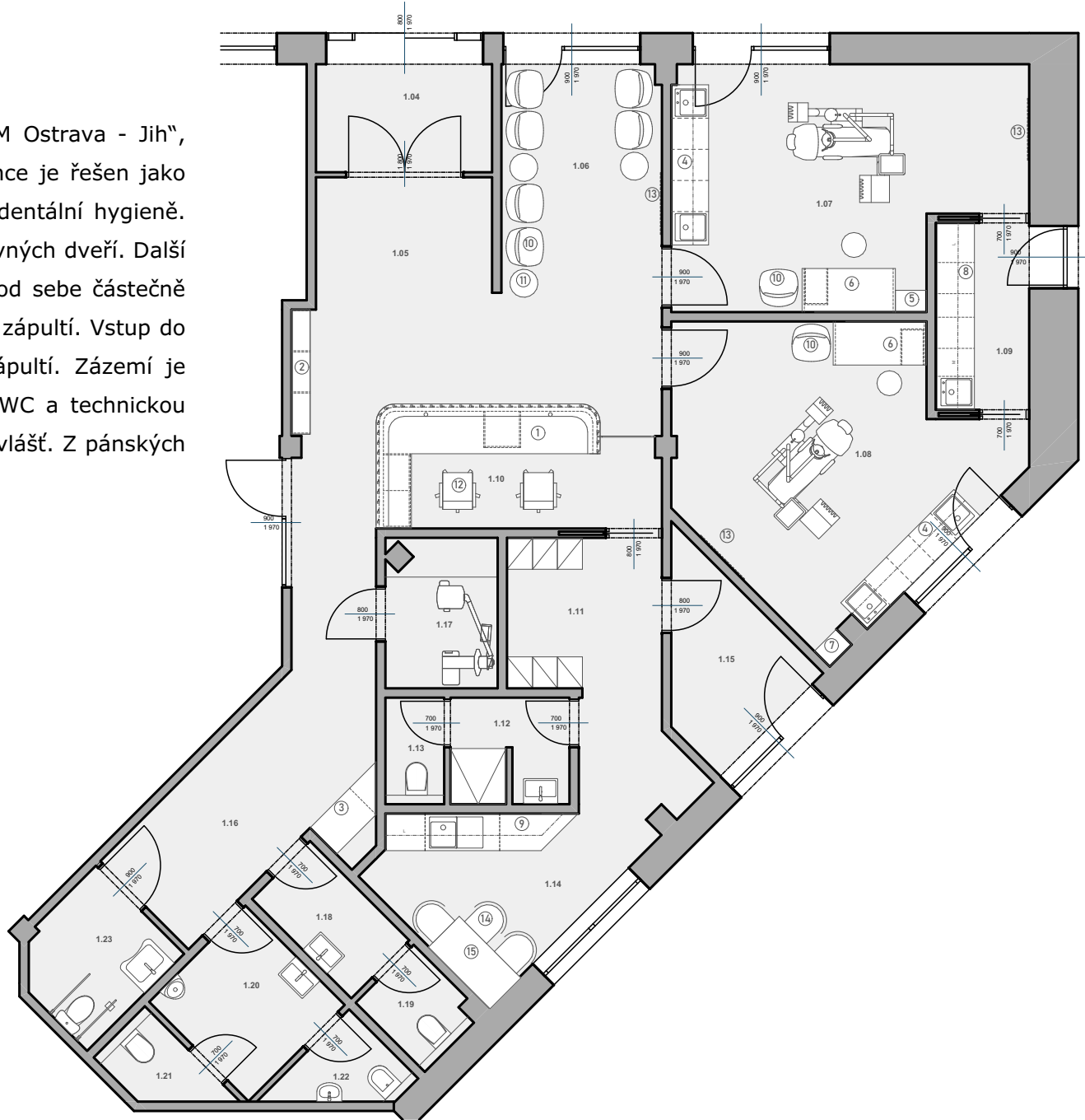


Zadání: Návrh interiéru do zubní ambulance
Podklad: DPS, Zpracování MPA ProjektStav,

Nově navrhovaný prostor se nachází v přízemí budovy „Dům komunitní péče G-CENTRUM Ostrava - Jih“, která byla postavena v roce 2005. Návrh řeší vnitřní prostor. Celý prostor zubní ambulance je řešen jako bezbariérový. Součástí Zubní ambulance budou dvě ordinace, z nichž jedna bude sloužit dentální hygieně. Ordinace jsou spolu propojeny místností sterilizace. Ta je oddělena od ordinací pomocí posuvných dveří. Další důležitou částí zubní ambulance je místnost čekárny s recepcí. Tyto jednotlivé zóny jsou od sebe částečně opticky rozděleny příčkou. Dominantu recepce tvoří recepční pult, který rozděluje recepci a zápuť. Vstup do objektu zubní ordinace vede z ulice Čujkovovy. Vstup do zázemí vede skrze prostor zápuť. Zázemí je tvořeno šatnou pro zaměstnance, denní místností s kuchyňkou, umývarnou se sprchou, WC a technickou místností. Hygienické zázemí pro klienty zahrnuje bezbariérové WC, WC pro dámy a pány zvlášť. Z pánských WC je přístupná úklidová místnost.

Koncept návrhu

Prostor zubní ordinace je navržen ve světlých odstínech. Konkrétně jde o kombinaci barvy bílé, odstínu slonové kosti, béžové a světle šedé barvy. Kombinace použitých barev v návrhu byla zvolena jak z hlediska čistoty prostoru, tak kvůli souladu se stávajícími žlutými rámy oken na fasádě, které jsou typickou součástí pro daný objekt. Součástí návrhu interiéru je návrh atypického nábytku, který musí být vyroben na zakázku. Cílem návrhu bylo vytvořit prostor, který bude evokovat čistotu stomatologie a zároveň "rozbije" sterilitu lékařského prostředí. Výmalba stěn bude provedena v bílé barvě v kombinaci s betonovou stěrkou krémové barvy. Plochy stěn budou doplněny o akustické lamelové panely, jejichž součástí budou LED pásy různých délek. Prvek LED pásků dále doplňuje i vzhled recepčního pultu. Nášlapná vrstva podlah v ordinacích, sterilizační místnosti, v čekárně, na recepci atd. je zvolena vinylová krytina, která splňuje přísné požadavky v oblasti hygieny a odolnosti vůči poškození. V místnostech hygienického zázemí je navržena keramická dlažba jako nášlapná vrstva. Výška stropů je snížena podhledem na světlou výšku podlaží 3 m. Podhled je tvořen z podhledových kazet, v designu s jemnou perforací.



NÁHLED NAVRŽENÉHO PŮDORYSU

RECEPCE

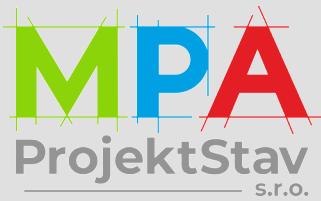


NÁHLED VIZUALIZACÍ

ORDINACE Č. 2



ČEKÁRNA



MPA Projektstav s.r.o.
Habrová 1132/6, 710 00 Ostrava
info@mpa-projektstav.cz
www.mpa-projektstav.cz

Vypracoval

Ing. arch. Anna Bortlíková

Název projektu

**ZUBNÍ ORDINACE
V OBJEKTU
ČUJKOVOVA 40A**

Místo stavby

Ostrava - Zábřeh,
Čujkovova 3165/40a,
k. ú. Zábřeh nad Odrou

Investor

Úřad městského obvodu
Ostrava Jih
Horní 791/3
700 30 Ostrava-Hrabůvka

Měřítko **1:100**

Datum **2/2024**

Formát **A3**

Stupeň

Projekt interiéru

Název výkresu

Popis návrhu

Číslo zakázky Číslo výkresu

MPA_2305 01